

ИЗДЕЛИЯ УСТАНОВОЧНЫЕ ДЛЯ МОНТАЖА И ЗАЩИТЫ ТЕРМОПРЕОБРАЗОВАТЕЛЕЙ

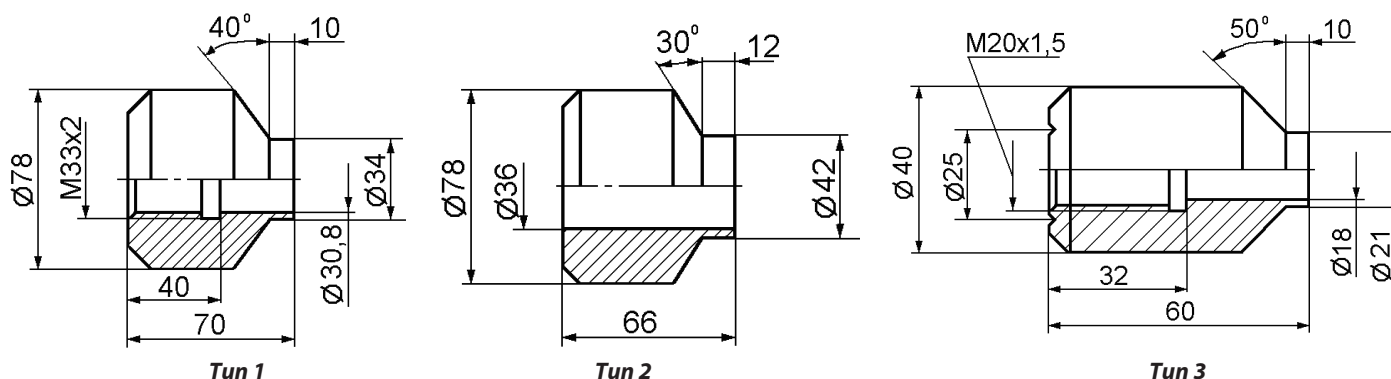
БОБЫШКИ

Назначение:

Для установки гильз защитных на контролируемом оборудовании.

Технические характеристики

| Тип | Предельные параметры среды | | | Материал бобышки ГОСТ 5632-72 | Класс безопасности по НП-001-97 | Группа влияния на безопасность по ПНАЭ Г-7-008-89 |
|--|----------------------------|---------|---------|-------------------------------|---------------------------------|---|
| | Среда | t p, °C | Pp, МПа | | | |
| 1 - 3 | Пар, вода | 350 | 17,6 | 12X18H10T | 2Н, 4 | В — |
| | Пар | 560 | 14,0 | 12X1МФ | | |
| | Пар | 545 | 25,0 | 12X1МФ | | |
| | Вода | 280 | 38,0 | 08X18H10T | | |
| | Пар, вода | 300 | 17,6 | Сталь 20 | | |
| Категория сейсмостойкости по НП-031-01 | | | | | 1 | |



При заказе и записи в технической документации необходимо указать:

- тип бобышки;
- класс безопасности;
- материал;
- обозначение технических условий.

Пример записи при заказе:

Бобышка, тип 1, класс безопасности 2Н, материал 12X18H10T:

Бобышка-1-АС, 2Н, 12X18H10T, ТУ 4211-106-12150638-2009.

ШТУЦЕР ПЕРЕДВИЖНОЙ

Назначение:

Для установки на месте эксплуатации преобразователей термоэлектрических и термометров сопротивления с гладкой цилиндрической монтажной частью.

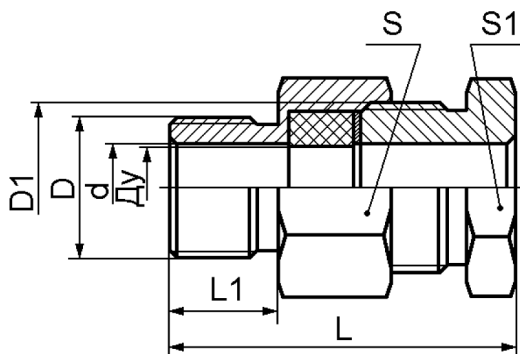
Может поставляться как самостоятельное изделие.

Штуцер рассчитан на условное давление 0,25 МПа.

ИЗДЕЛИЯ УСТАНОВОЧНЫЕ ДЛЯ МОНТАЖА И ЗАЩИТЫ ТЕРМОПРЕОБРАЗОВАТЕЛЕЙ

Технические характеристики

| Предельные параметры среды | | Материал штуцера ГОСТ 5632-72 | Класс безопасности по НП-001-97 | Группа влияния на безопасность по ПНАЭ Г-7-008-89 |
|--|---------|----------------------------------|------------------------------------|---|
| t p, °C | Pp, МПа | | | |
| 300 | 0,19 | Сталь 20 | ЗН, 4 | С — |
| 350 | 0,18 | 20Х13 | | |
| 600 | 0,09 | 12Х18Н10Т | | |
| 800 | — | 10Х17Н13М2Т | | |
| Категория сейсмостойкости по НП-031-01 | | | | 1 |



При заказе и записи в технической документации необходимо указать:

- тип штуцера, Ду;
- класс безопасности;
- материал;
- обозначение технических условий.

Пример записи при заказе:

Штуцер передвижной Ду 6,0мм, класс безопасности ЗН, материал Сталь 20:

Штуцер передвижной Ду 6,0мм ЗН, Сталь 20, ТУ 4211-106-12150638-2009.

Таблица исполнений

| Ду, * мм | d, мм | D, * мм | S, мм | L, мм | L1, мм | D1, мм | S1, мм | Py, МПа |
|----------|-------|---------|-------|-------|--------|---------|--------|---------|
| 3,0 | 3,3 | M12x1,5 | 17 | 40 | 12 | M10x1,0 | 14 | 0,25 |
| 4,0 | 4,3 | M12x1,5 | 17 | 40 | 12 | M10x1,0 | 14 | |
| 4,6 | 5,0 | M16x1,5 | 22 | 42 | 14 | M12x1,5 | 17 | |
| 5,0 | 5,3 | M16x1,5 | 22 | 42 | 14 | M14x1,5 | 17 | |
| 6,0 | 6,3 | M16x1,5 | 22 | 42 | 14 | M14x1,5 | 17 | |
| 8,0 | 8,5 | M20x1,5 | 27 | 46 | 16 | M20x1,5 | 22 | |
| 10,0 | 10,5 | M20x1,5 | 27 | 46 | 16 | M20x1,5 | 22 | |
| 10,0 | 10,5 | M27x2,0 | 36 | 50 | 20 | M20x1,5 | 22 | |
| 16,0 | 17,0 | M27x2,0 | 36 | 69 | 20 | M27x2,0 | 30 | |
| 18,0 | 19,0 | M27x2,0 | 41 | 69 | 20 | M33x2,0 | 36 | |
| 20,0 | 21,0 | M27x2,0 | 41 | 69 | 20 | M33x2,0 | 36 | |
| 16,0 | 17,0 | M33x2,0 | 36 | 73 | 24 | M27x2,0 | 30 | |
| 20,0 | 21,0 | M33x2,0 | 41 | 73 | 24 | M27x2,0 | 36 | |